



Juin 2026

# Couple'Village

Journal d'information mensuel  
de Coublevie



## 3 Édito

## 4 À la Une

Aménagement du parvis  
de l'école d'Orgeoise

## 6 Focus

Le double-sens cyclable,  
*kesako ?*

## 7 Retour en Images

## 8 Zoom

venez rencontrer vos élus !

## 8 Coubl'Asso

## 9 Coubl'Actu

Action sociales, travaux, Tour  
de France, festivités

## 10 Coubl'Agenda

Évènements à venir

## 15 Infos pratiques

### Pour nous contacter :

**Adresse postale :** 11 chemin d'Orgeoise  
38500 Coublevie

**Tél :** 04 76 05 15 39

**Site internet :** <http://www.couplevie.fr>  
[accueil@couplevie.fr](mailto:accueil@couplevie.fr)

### Couple'Village

JUIN 2026

**Directeur de la publication :** Benoît Mischel - Maire

**Équipe de rédaction :** Céline Castan, Nicolas Catusse,  
Laëtitia Zavattoni

**Création de maquette + mise en page :** Maëlle the Label

**Impression :** Imprimerie du pont de Claix, 38640 Claix

**Distribution :** François Patry  
Ne pas jeter sur la voie publique



LE TRI  
+ FACILE



La Ville de Coublevie agit pour l'environnement.  
Ce papier est 100 % recyclé.



Merci à Umberto Rossini pour cette photo



## BENOÎT MISCHÉL

**Maire de Coublevie**

**C**hères Coublevitaines, chers Coubleviteains,  
Les semaines s'enchaînent à un rythme effréné depuis deux mois.

Il y a beaucoup à faire : continuer d'apprendre les procédures, renforcer les liens avec les services, s'approprier les dossiers de l'ancienne équipe pour travailler dessus, décider de les poursuivre, de les amender, ou de les stopper. Ce sont des choix politiques, pas toujours aisés. Il s'agit également de continuer à mettre en place notre programme. Nous sommes parfois impatients de mettre en œuvre nos projets. Mais il faut aussi se laisser du temps, de l'étude, de la réflexion et surtout ne pas aller trop vite. J'en profite pour saluer l'ensemble des services pour leur implication, leur collaboration, leurs explications. Sans eux, nous ne pourrions rien faire. Je souhaite saluer également la bonne transmission de la plupart des dossiers avec des élus de l'équipe précédente. Merci à eux.

Vous trouverez dans ce numéro de juin des actions concrètes de ce qui précède. Des travaux conséquents vont être engagés sur le parvis de l'école du site d'Orgeoise. Il nous semblait important de réaliser cette dernière portion pour garder la cohérence de l'ensemble des aménagements précédents. Nous y avons toutefois apporté quelques modifications, alors que les marchés étaient lancés. Une réunion publique vous sera proposée pour en discuter ensemble.

Ces travaux sont importants au regard de la sécurité. Vous trouverez également une information sur le double-sens cyclable.

Enfin, le mois de juin, c'est l'été, avec le retour des jours de plus en plus longs. Mais surtout de nombreuses manifestations organisées par les associations coublevitaines pour animer la commune, avec en point d'orgue Coublevie en Fête à la fin du mois. Merci à toutes ces associations pour l'animation de la commune.

Au plaisir de vous croiser prochainement,

**Benoît Mischel**



## QUESTIONS *a*

**Patrick WARIN**  
Adjoint Urbanisme,  
aménagement et  
territoire

# Aménagement du parvis de l'école d'Orgeoise

### Quel est le contexte de ces travaux ?

L'aménagement du parvis d'Orgeoise s'inscrit dans la continuité des travaux engagés par la précédente mandature dans le cadre du programme "Cœur de Village". Nous avons fait le choix de poursuivre ce projet, tout en y apportant quelques ajustements. Ce choix a notamment été fait par soucis de cohérence et de sécurité en ce qui concerne la piste cyclable entre la route du Bourg et l'école du Cèdre. À ce titre ces travaux bénéficient d'un financement partiel du SMMAG dans le cadre du "schéma vélo".

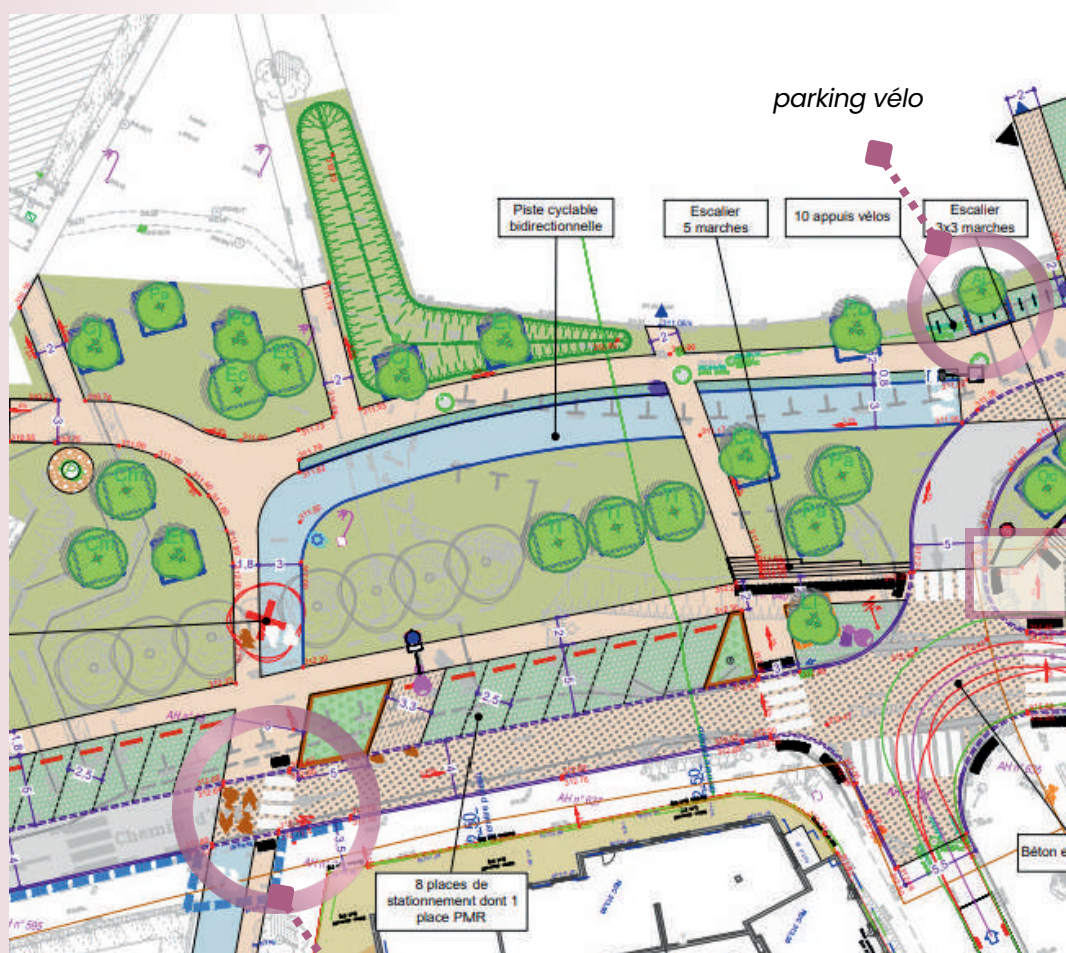
Le projet bénéficie aussi du soutien du Pays Voironnais au travers de son fond de concours.

### Les travaux vont-ils générer des nuisances ?

Les principales nuisances seront celles générées par le terrassement. Celui-ci débutera dès mi-juin puis continuera de façon plus discontinue sur juillet. Il y aura donc effectivement bruit et poussière sur cette période. Le chantier a été avancé à mi-juin pour assurer une fin de travaux au 1er septembre. Cela devrait permettre une rentrée 2026 plus sereine. Seule la végétalisation se fera plus tard pour assurer une bonne implantation des arbres.

### Planning :

- Début de travaux 15 juin 2026
- Terrassement, réseaux secs et humides : jusque 3<sup>e</sup> semaine de juillet (en continu la 1<sup>ère</sup> semaine, puis en discontinu)
- Fin des travaux : début septembre
- Les plantations se feront plus tard, à l'automne



Vous vous posez encore des questions ? Pas de problème, venez nous rencontrer lors de la réunion publique le **mardi 9 juin à 19H en salle des mariages à la mairie.**

continuité piste cyclable

Vers école  
du Cèdre



**Marie POIRAT**  
Adjointe Environnement,  
cadre de vie et transition  
écologique

**Quelques chiffres :**

- Coût études & travaux : 673 k€
- Financement SMMAG\* : 57 k€
- Financement Pays Voironnais : 216 k€
- Reste à charge pour la commune : 400k€ (dossier déposé pour d'éventuelles subventions supplémentaires de l'Etat )

\*SMMAG = Syndicat Mixte des Mobilités de l'Aire Grenobloise

**Quels bénéfices voyez-vous à ce nouvel aménagement ?**

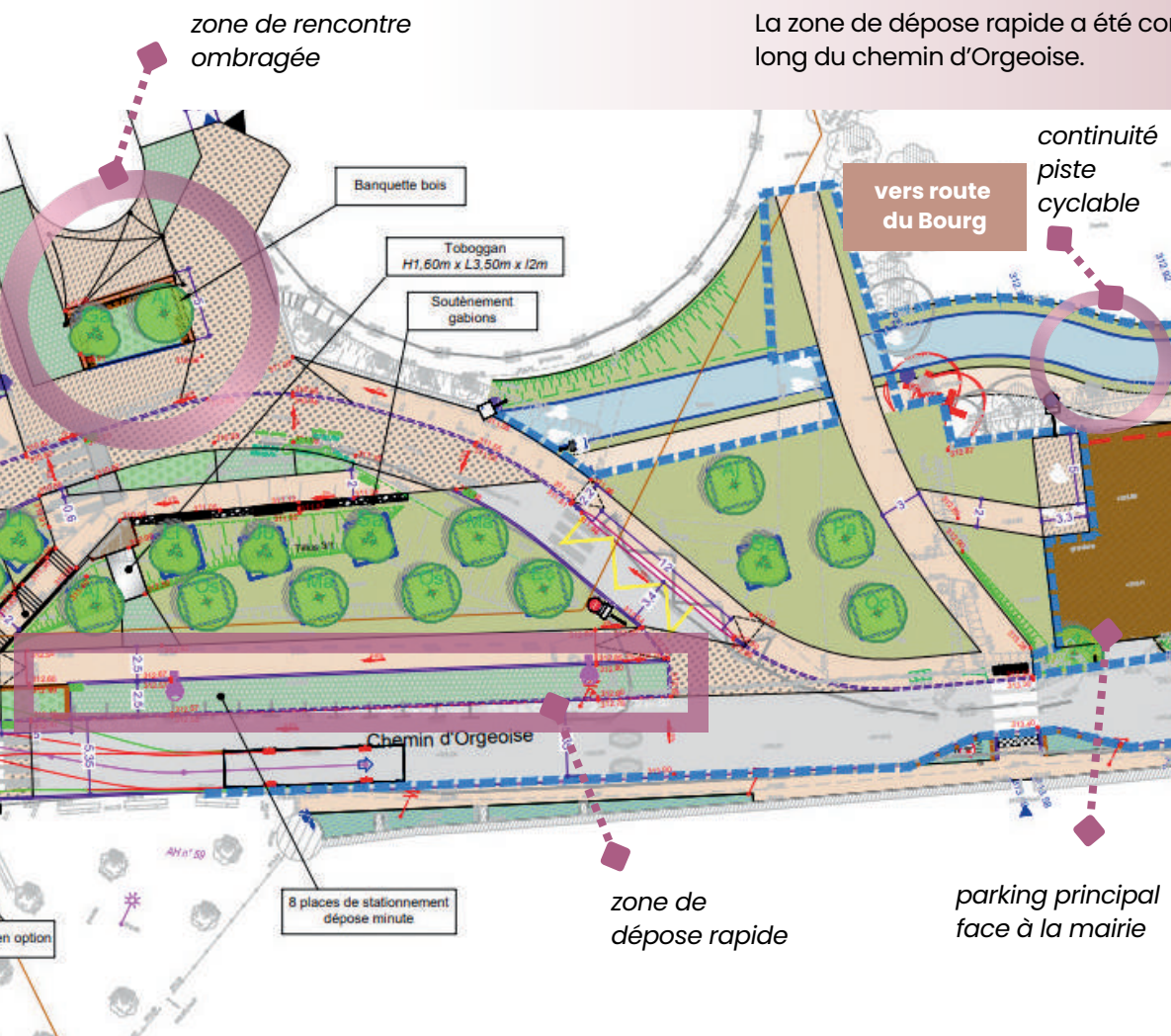
Cet aménagement a été pensé pour faire du parvis d'Orgeoise un lieu accueillant. Au centre, une zone de rencontre permet à chacun de se déplacer sans danger : piétons, vélos, trottinettes. Une zone d'ombrage a aussi été pensée pour attendre ses enfants, avec la possibilité de s'asseoir tranquillement sur un banc.

De plus, la végétalisation du site va renforcer ce côté accueillant. A noter qu'une large variété d'espèces vont être plantées, assurant ainsi une belle diversité.

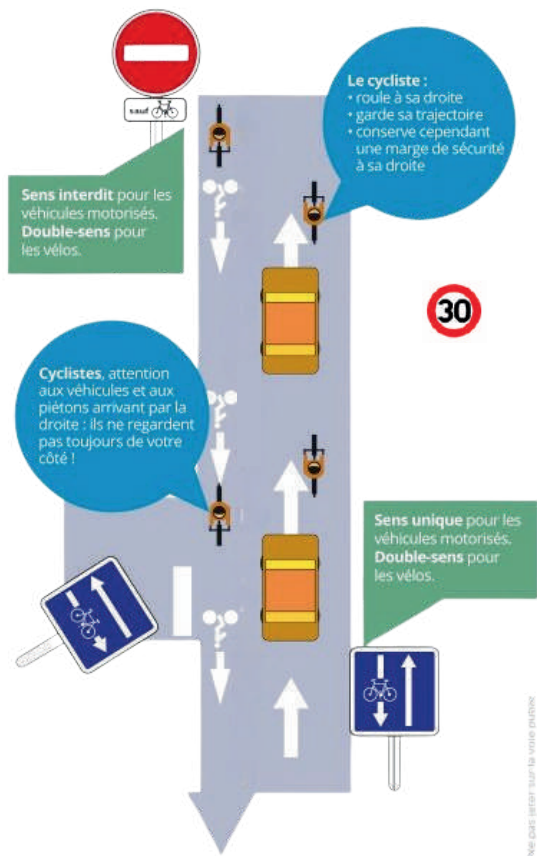
Le parvis sera également mieux sécurisé autour de cette zone de rencontre. En effet, seuls les bus pourront encore descendre au plus proche de l'école.

**Et comment cela se passera-t'il pour amener ses enfants en voiture ?**

La zone de dépose rapide a été conservée, mais déplacée le long du chemin d'Orgeoise.



Les enfants pourront alors glisser en toboggan jusqu'à leur école (qui n'a pas rêver de ça quand il était petit ?!) et les parents pourront continuer de se garer sur les parkings à proximité : le parking aux cailloux blancs, le nouveau parking créé pour l'école du Cèdre, le parking du gymnase et celui du pigeonier... Sur cette zone du "Coeur de Village", les études menées ont montré qu'il y aurait 16 places de parking supplémentaires (en passant de 234 à 250 places au global).



**Le panneau "sauf vélo"** ajouté sous le panneau sens interdit permet aux cyclistes de circuler en sens inverse des autres véhicules.



Panneau annonçant l'entrée dans une rue à double-sens cyclable et indiquant que des cyclistes peuvent arriver en face.



# Le double-sens cyclable, kesako ?

Et si nous devons repasser notre permis aujourd'hui ? Avec les années, notre conduite s'assouplit (stops glissés, clignotants oubliés) par l'habitude du trajet. Et on oublie que la réglementation, elle, peut évoluer !

En effet, Coublevie est passée depuis quelques mois déjà en zone 30, mais savez-vous vraiment ce que cela signifie ? Roulez plus lentement certes, mais pas seulement !

**Le saviez-vous ?** Depuis un décret du 2 juillet 2015, les rues en sens unique pour les automobiles sont autorisées à double sens pour les cyclistes et les conducteurs d'engins de déplacement personnel motorisé (ex : trottinette électrique). Article R412-28-1.

## Concrètement à Coublevie, comment cela se traduit-il ?

Les vélos ont par exemple le droit de descendre le chemin des Dominicains.

Or celui-ci est étroit et la visibilité pour l'automobiliste à l'entrée est particulièrement faible.

Pour renforcer la sécurité de chacun, la signalisation va être renforcée sur ce chemin :

- des marquages au sol vont être ajoutés,
- et un nouveau stop va être mis en place.

Le but est de renforcer la sécurité de chacun, et que, automobilistes et cyclistes, ralentissent à l'approche de ce carrefour.

En parallèle, des discussions sont en cours avec le SMMAG sur le schéma vélo.

Ce projet, porté par la Pays Voironnais en relation avec les communes, vise à faciliter les mobilités actives.

Notre souhait est donc de renforcer d'ores et déjà la sécurité, dans l'attente d'un plan de circulation plus global.

## Amis cyclistes de tous âges, attention !!

Le fait que vous ayez le droit d'emprunter à double sens une rue à sens unique limitée à 30 km/h ne signifie en rien que le danger n'existe pas.

En effet, cette règle est encore peu connue, et il faut du temps à chacun pour s'habituer à ces nouvelles règles (la zone 30 généralisée à tout Coublevie ne date que de quelques mois).

Cela est d'autant plus important que, à l'époque, les aménagements n'ont pas forcément été pensés comme cela. Dans l'attente d'un plan de circulation plus global et mieux adapté aux différents flux, nous avons souhaité faire paraître cet article avant tout pour la sécurité de chacun.

Alors n'oubliez pas vos casques et freinez avant les carrefours !

**La sécurité est l'affaire de tous !**

## CONFÉRENCE PERTURBATEURS ENDOCRINIENS

Le 29 avril, le Collectif citoyen pour une transition écologique à Coublevie invitait Florence Sauzedde pour une conférence sur les perturbateurs endocriniens.

Une trentaine de personnes étaient présentes pour approfondir ce sujet complexe. En partant de quelques éléments de base en chimie et en biologie, des réglementations internationales, les impacts sur la santé et l'environnement ont été illustrés avec des exemples courants.

Un moment de science pédagogique et de questionnement, ouvert à toutes et à tous, qui a été apprécié.



## ÉCOLE À VÉLO

Les enfants ont été cette année encore nombreux à participer au concours des écoles à vélo organisé par le service périscolaire et les enseignants. Bravo à eux, et à leurs parents, pour leur belle participation à cet évènement proposé dans le cadre de "Faites du Vélo" porté par le SMMAG. Un grand merci également au Sou des Écoles pour les brioches offertes à tous les élèves, ainsi qu'au Collectif Citoyen pour la transition écologique pour leur aide et leur investissement lors de cette journée.



## LOTO DE COUBLEVIE LOISIRS

Le dimanche 3 mai, l'association Coublevie Loisirs avait convié ses adhérents à participer à un loto, un certain nombre d'entre eux s'est ainsi retrouvé salle Chartreuse pour passer un après-midi récréatif et convivial. Chacun a pris un grand plaisir à ce moment amical et beaucoup ont été ravis de repartir avec leurs lots.

## CÉLÉBRATION DU 8 MAI 1945

La cérémonie du 8 mai s'est tenue avec la contribution de l'association des anciens combattants, et l'ADMC, que nous remercions chaleureusement. Ce devoir de mémoire est essentiel pour tous nos concitoyens, en particulier les plus jeunes. Et nous avons la chance que le corps enseignant du groupe scolaire de la Grande Sure ait activement participé cette année encore : les enfants ont entonné sous la direction d'Isabelle Thomasset notre hymne national *La Marseillaise*, et le *Chant des partisans*. Le Conseil Municipal des Enfants était également présent et a pu accompagner le Maire pour déposer une gerbe au Monument aux Morts.



## Votre avis compte, venez rencontrer vos élus !

### Dialogue de proximité : vos élus à votre rencontre le samedi matin

Deux fois par mois, lors des permanences agence postale du samedi matin, vos élus sont à votre écoute pour échanger sur le bien-vivre ensemble à Coublevie et pour répondre à toutes vos questions. Notre souhait est de renforcer le dialogue de proximité avec tous les habitants. Venez librement, sans prise de rendez-vous ! On vous accueillera avec plaisir !

- Venez poser vos questions, partager vos idées et participer à la vie de votre commune
- **Lieu** : 1er étage de la mairie
- **Quand** : 2 samedis par mois de 9h à 11h30 – Prochains **samedis les 6 et 13 juin, puis les 4 et 18 juillet**

Pour prendre RDV ou simplement pour des renseignements :

 **04 76 05 15 39**  
 **accueil@coublevie.fr**


Le service Affaires générales est votre premier interlocuteur pour vous renseigner ou vous orienter vers les services dédiés.

Retrouvez aussi les créneaux d'ouverture des samedis à tout moment sur l'application Intramuros / rubrique "Journal" et sur le panneau lumineux.

### Horaires d'ouverture

	Mairie		Élus	Agence postale
	Ouverture au public	Par téléphone ou sur RDV		
<b>Lundi</b>	8h-12h	13h30-17h30		8h-12h
<b>Mardi</b>	8h-12h	13h30-17h30		8h-12h
<b>Mercredi</b>		8h-12h		
<b>Judi</b>	8h-12h	13h30-17h30		8h-12h
<b>Vendredi</b>	8h-12h	13h30-17h30		8h-12h
<b>Samedi</b>			2 samedis par mois de 9h-11h30 Prochains samedis : 6 et 13 juin, puis les 4 et 18 juillet	

#### LE SAVIEZ-VOUS ?

 Des pointages ont été réalisés ces dernières semaines pour mieux évaluer vos besoins de service à l'accueil de la mairie et de l'agence postale. Le but est de renforcer le service de proximité via une meilleure appréhension de vos attentes.

## COUBL'ASSO

### RÉCRÉANGLAIS

#### Ouverture des inscriptions Rentrée 2026 Plan Menu

Les inscriptions pour la rentrée 2026 sont désormais ouvertes chez RécréAnglais !

Spécialisée dans l'apprentissage de l'anglais par le jeu, RécréAnglais propose aux enfants de 3 à 11 ans une immersion ludique à travers des activités variées : jeux, chansons, relaxation et ateliers créatifs, le tout entièrement en anglais.


**Dernières places disponibles pour les niveaux :** CE1, CE2 et CMI.



**Nouveauté** : un créneau Lunch Time le mercredi de 11h30 à 13h30, destiné aux élèves de CM2, pour les accompagner en douceur vers l'entrée au collège.

**Le repas est inclus dans l'activité, pour un moment convivial 100 % en anglais.**

Les ateliers se déroulent en petits groupes afin de favoriser la participation et la confiance à l'oral.

 Les places étant limitées, nous vous invitons à inscrire vos enfants dès maintenant.

**Come and play with us!**

**Contactez Sylvie Vereecken au :**

 **06 50 78 91 64**  
 **sylvie.vereecken@recreanglais.com**



**RécréAnglais**  
L'anglais est amusant



## TOUR DE FRANCE

## Le Tour de France fait étape à Coublevie !

L'été 2026 sera marqué par un événement incontournable : le passage du Tour de France sur la route de Grenoble les 22 et 23 juillet.

À cette occasion, notre commune verra son quotidien quelque peu modifié pendant quelques jours.

Afin de répondre aux besoins logistiques de l'organisation, plusieurs secteurs de Coublevie seront mobilisés pour le stationnement des caravanes du Tour. Certaines zones seront également aménagées en parkings temporaires.

Les habitants seront invités à anticiper leurs déplacements : les accès vers Voiron, La Buisse et Centr'Alp pouvant être plus compliqués durant cette période en raison des restrictions de circulation et de l'affluence attendue.

Toutes les informations pratiques (circulation, stationnement, secteurs concernés et recommandations) feront l'objet d'un article complet dans la prochaine édition du journal municipal.



**Rendez-vous le mois prochain pour découvrir l'ensemble des dispositions prévues et préparer au mieux cet événement exceptionnel !**



## FESTIVITÉS

### Couplevie en Fête !

**Samedi 27 juin de 14h-1h ! Parc de la mairie Coublevie en fête (10<sup>e</sup> édition !)**

L'après-midi, venez découvrir les animations et les stands de la fête de l'école.

Les festivités s'enchaîneront : spectacles, danse, le traditionnel bal, la descente aux lampions et un spectacle son, lumière et pyrotechnie offert par la municipalité. L'organisation est assurée par le Comité des Fêtes et le Sou des Écoles.

Écogeste : pensez à amener vos gobelets en plastique (30 cl). Si vous n'en avez pas, des gobelets seront vendus sur place.

Restauration : des food-trucks s'installeront dès 18h pour vous régaler avec crêpes, gâteaux et hotdogs qui viendront combler les petits creux au cours de la journée.

Pour que la fête soit encore plus belle, nous avons besoin de bénévoles le jour J ! Disponible une heure ou plus, envoyez un mail à :



[sde.couplevie@gmail.com](mailto:sde.couplevie@gmail.com)



## TRAVAUX

### Condamnation parking piscine de Coublevie

À compter du 11 mai et jusqu'à fin août (date prévisionnelle), le parking de la piscine de Coublevie sera fermé aux riverains et utilisé pour l'accès chantier dans le cadre des travaux de rénovation du terrain de foot.

Merci de votre compréhension.





RETROUVEZ

toute l'actualité de votre commune  
et des communes voisines dans  
l'application **Intramuros** > rubrique  
Agenda

IntraMuros

JUIN

**LUNDI 1ER 14H-15H30**

Mairie

**CAFÉ DES AIDANTS**

Continuer sa vie quand on est aidant

**SAMEDI 6 DÈS 10H**

à côté du Club de Tennis, Coublevie

**INAUGURATION DU BEACH PARK****SAMEDI 6 15H À 17H**

Gymnase communal d'Orgeoise

**ZUMBA PARTY****SAM 6-VEND 12 SAM 14-18H/DIM 10-18H / LUN AU VEND 14-18H**

Halle Charminelle

**EXPOSITION PAR ART&CRÉATION****VENDREDI 12 19H**

Couvent des Dominicains Coublevie

**CONCERT LES "ALLÉES CHANTENT"****SAM 13 & DIM 14 SAM 19H/DIM 17H**

Salle Chartreuse

**THÉÂTRE DAUPHINOISE****VENDREDI 19 17H30-22H**

Parc de la mairie

**SOIRÉE SCOBLAVIU**

Café associatif, boissons et food-trucks, musique

**SAMEDI 20 21H30**

sur le parking de l'hôpital de jour

**SOIRÉE ASTRONOMIE, CLUB ALBÉDO38****DIMANCHE 21 8H30 À 17H**

salles Chartreuse-Vercors

**VIDE-GRENIERS DE LA CRÈCHE L'ENVOL****MARDI 23 18H30**

Parc de la mairie

**PIQUE-NIQUE AVEC COLLECTIF CITOYEN****SAMEDI 27 MATIN DE 10-13H/AM 14-17H**

derrière l'école du cèdre

**ATELIER INITIATION CYANOTYPE****SAMEDI 27 DE 14H À 1H DU MATIN**

Parc de la mairie

**COUBLEVIE EN FÊTE**

La fête de l'école, les concerts et spectacles de danse animeront votre après-midi et votre soirée

JUILLET

**DIMANCHE 5 DE 10H À 18H**

Parc de la mairie

**EXPO VÉHICULES D'ÉPOQUE****JEUDI 9 14H-15H30**

Mairie

**CAFÉ DES AIDANTS**

Café convivial : partageons nos recettes

**RAPPEL**

Vous souhaitez découvrir l'agenda et les idées sorties dans les communes alentour ?

Visitez la page tourisme du Pays Voironnais

<https://tourisme.paysvoironnais.com/agenda-sorties/>

et le site du PNRC

[https://www.parc-chartreuse.net/agir/culture-patrimoine/actualites-thematisees-culture/!](https://www.parc-chartreuse.net/agir/culture-patrimoine/actualites-thematisees-culture/)**PERMANENCES**

Des permanences sont proposées en mairie régulièrement: permanences Architecte Conseil, Avocat et Médiation.

Pour connaître les prochaines dates de permanence, consultez le site web de la commune.

**Sur RDV au 04 76 05 15 39**

## VILLE DE COUBLEVIE &amp; ASSOCIATION VOLLEY BALL

**Inauguration du Beach Park****samedi 6 juin, dès 10h à côté du club de tennis**

La commune de Coublevie et l'association Coublevie Volley Ball ont le plaisir de convier l'ensemble des habitants à l'inauguration du **Beach Park**, un nouvel espace sportif et convivial ouvert à toutes et tous.

Pensé comme un lieu de pratique sportive, de rencontre et de partage, le Beach Park permettra aux petits comme aux grands de découvrir ou redécouvrir la pratique des sports sur sable (beach volley, spike ball, pétéca, beach tennis et volley assis), dans un cadre accessible et chaleureux.

**Programme de la journée :**

- **10h** : Ouverture du site – réveil en douceur
- **10h15 – 12h** : Animations et découvertes pour tous (familles, amis et curieux bienvenus)
- **14h** : Discours officiel
- **Tout l'après-midi** : Volley, activités sportives et ludiques sur les nouveaux terrains
- **18h** : Beach Party – musique, pizzas et ambiance festive pour célébrer ce nouvel outil au service du sport et de la vie locale

Tout au long de la journée, il sera possible de se restaurer sur place grâce à plusieurs food trucks.

Des jeux gonflables et une machine de barbe à papa seront également proposés pour le plaisir des enfants... et des plus grands.

**Entrée libre – évènement ouvert à toutes et tous.**

Nous vous attendons nombreux pour partager ce moment festif et convivial autour de ce nouvel espace de sport et de vie à Coublevie.

**FESTIVITÉS****Zumba Party****samedi 6 juin de 14h30 à 17h au Gymnase communal d'Orgeoise.**

Un évènement sportif, festif et caritatif emmené par 4 animatrices bénévoles, instructrices certifiées Zumba. Entrée 15 €, si inscrite Zumba à Coublevie 7€ (en pré-inscription), les - de 12 ans 5 €, accompagnants non-danseurs 3 €.

> 5€ par danseur/danseuse reversés à l'asso LA CORDÉE ROSE.

Buvette avec pâtisseries tenue par La Dauphinoise de Coublevie.

Renseignements (et pré-inscriptions) :

[zumba38@free.fr](mailto:zumba38@free.fr)**EXPOSITION PAR ART&CRÉATION****Exposition annuelle****samedi 6 au 12 Juin 2026, Halle Charminelle**

L'association ART&CREATION de Coublevie vous convie à son exposition annuelle.

Les œuvres réalisées par les élèves des ateliers d'aquarelle, dessins, peintures ainsi que vitrail, poterie et enluminures y seront présentées, ainsi que celles de l'atelier enfant. Cette année, nous avons le plaisir d'accueillir en tant qu'invitée d'honneur *Anne Macias* qui anime depuis cette année l'atelier d'enluminures.

Nous vous attendons nombreux pour cet évènement toujours convivial, qui offre aux visiteurs la possibilité de se projeter dans une activité artistique.

**Ouverture :**

Samedi de 14h à 18h /  
Dimanche de 10h à 18h / Du lundi au vendredi de 14h à 18h.

**Plus d'info et contact :**

<https://www.artcreationcoublevie.fr/>



## LES AMIS DU COUVENT DES DOMINICAINS

**Concert Classique au couvent**  
**vendredi 12 juin à 19h au couvent des Dominicains**

L'association de Coublevie organise en partenariat avec les "Allées chantent" (dispositif du Département de l'Isère, porté par l'établissement AIDA), un concert classique avec le quatuor à cordes "Agathe".

Le concert aura lieu dans le jardin du cloître, repli dans la chapelle en cas de mauvaise météo. **Entrée gratuite. Buvette et restauration sur place.**

Fondé en 2016, le *Quatuor Agate* incarne l'énergie d'une nouvelle génération de musiciens. Porté par un répertoire varié allant du romantisme aux œuvres contemporaines les plus exigeantes (Ligeti, Bartók), l'ensemble s'est distingué par un premier album consacré à Brahms en 2024 et une tournée internationale. Cet hiver, dans le cadre de La Belle Saison, le quatuor s'attaque aux plus grands chefs-d'œuvre du genre pour y imposer son interprétation signature.



**Juliette Beauchamp**, violon  
**Adrien Jurkovic**, violon  
**Raphaël Pagnon**, alto  
**Simon Iachemet**, violoncelle

Programme :

**Joseph Haydn**, Quatuor à cordes en ré majeur op. 20, No. 4

**Franz Schubert**, Quatuor à cordes en la mineur « osamunde » D 804 No. 13

**Ludwig van Beethoven**, Quatuor à cordes en la mineur op. 132 No. 15



## LA DAUPHINOISE

## Théâtre

**samedi 13 juin à 19h et dimanche 14 juin à 17h, salle Chartreuse**

La troupe de théâtre de l'association la Dauphinoise de Coublevie vous invite au spectacle "le crime était loin d'être parfait", une comédie policière mise en scène par Laurène Giboreau.

Deux représentations sont prévues : samedi 13 juin à 19h et dimanche 14 juin à 17h.

Sans réservation.

**Participation libre au chapeau.**

## FESTIVITÉS

## Soirée astronomie

**samedi 20 juin, à partir de 21h30, Hôpital de jour**

Le club Albédo38 organise une soirée d'observation de la Lune à Coublevie, sur le parking de l'hôpital de jour (rue des Ifs), dans le cadre de l'événement international, "On the Moon Again".

Cet événement a été créé pour le cinquantenaire des premiers pas de l'homme sur la Lune et est depuis organisé chaque année.

Grâce à de nombreux télescopes et lunettes astronomiques, le public pourra observer la Lune ainsi que ses nombreux cratères et mers.

Les astronomes amateurs du club Albédo38 se feront un plaisir de répondre aux questions sur l'astronomie et les objets célestes qui seront observés.

**Annulation en cas de ciel couvert**

Détails sur : [albedo38.fr](http://albedo38.fr)





### LA CRÈCHE L'ENVOI

#### Vide-greniers de la crèche L'Envol dimanche 21 juin de 8h30 à 17h en salles Chartreuse-Vercors

La crèche L'Envol est heureuse de vous inviter à la deuxième édition de son vide-greniers, un moment de partage et de convivialité ouvert à tous.

Venez flâner, chiner, échanger... et pourquoi pas vider vos placards tout en donnant une seconde vie à vos objets ♻️

Une belle façon de consommer autrement, dans une démarche simple et écologique qui nous tient à cœur !

Restauration sur place pour profiter pleinement de la journée !

Nous serons ravis de vous accueillir et espérons vous voir nombreux pour faire de cet événement un joli moment de vie au village.

Il reste encore quelques places pour les exposants ! Renseignements et inscriptions :

 [videgrenier@yahoo.com](mailto:videgrenier@yahoo.com)



### BIAU JARDIN PARTAGÉ

#### Atelier cyanotype samedi 27 juin, matin de 10h à 13h et après-midi de 14h à 17h, chemin des Dominicains


Rendez-vous derrière l'école du Cèdre pour un atelier initiation cyanotype (matin et après-midi).

Le cyanotype est un procédé photographique ancien, datant du XIXème siècle. Il permet de créer des tirages botaniques par contact. La lumière du soleil et l'eau sont les principaux outils que vous utiliserez pour réaliser cet incroyable Bleu de Prusse ! Cette technique artisanale centenaire est fascinante, entre chimie et magie, créez des motifs uniques en composant vos herbiers.

Vous utiliserez des plantes sauvages issues de cueillettes déjà séchées sous presse au fil des saisons, et celles que vous glanerez au Biau jardin partagé.

Le nombre de places étant limité, réservez rapidement !

**Inscriptions obligatoires et limitées**

 **06.34.12.41.67**  
[hello@camillelefort.com](mailto:hello@camillelefort.com)



### COLLECTIF CITOYEN



#### "Le chemin du prêt" fait son pique-nique mardi 23 juin à 18h30 au parc de la mairie

Vous souhaitez découvrir ou vous participez déjà au groupe "Le chemin du prêt" ?

Le collectif citoyen pour la transition écologique à Coublevie vous propose de partager un apéro pique-nique. Il est ouvert à tous, chacun amène quelque chose à partager. Le plaisir d'un temps convivial pour se retrouver, faire connaissance ou profiter d'un moment avec ceux que vous avez croisé et d'évoquer les expériences d'emprunt, don, échange.

**Le savez-vous ?** "Le chemin du prêt" est un groupe Signal (appli qui ressemble à WhatsApp) créé par le Collectif citoyen pour la transition écologique à Coublevie. Il permet d'emprunter facilement du matériel, d'échanger des services et de savoir ce qui se donne / se prête. Il met en relation toute une communauté d'habitants. Une solution qui limite la surconsommation tout en facilitant les liens de proximité !

**Pour rejoindre le groupe, flashez ce QRcode**



## LA DAUPHINOISE

### Expo-Rétro dimanche 5 juillet à Coublevie

C'est dans le magnifique **parc de la Mairie de Coublevie** que se tiendra l'exposition Biennale 2026 des véhicules d'époque avec pour thème principal "**LES AUTOS STARS DU CINÉMA**"

Cette exposition ouverte à tous les véhicules de collection de plus de 30 ans sera également ouverte aux youngtimers (avant 2012 et d'intérêt de collection).

C'est dans une ambiance musicale et festive d'antan qu'il sera proposé :

- des véhicules ayant participé dans des films cultes (séquences et musique des films)
- un baptême avec bus d'époque
- une balade matinale (sur inscription)
- des chansons et musiques d'époque
- un défilé d'élégance (16 h)

#### L'entrée de cette manifestation est gratuite.

Elle est ouverte à tout véhicule de collection mais l'inscription pour la présentation des véhicules est recommandée.

Petite restauration et buvette à disposition.  
Rejoignez-nous nombreux de 10h à 18h sur les espaces d'exposition autour de la Mairie.  
Pour une bonne organisation nous sommes encore à la recherche de bénévoles, n'hésitez pas à nous contacter soit par mail soit par téléphone.

Renseignements :



**06 86 26 22 66**  
**vsv38500@gmail.com**



les Amis du  
Couvent des  
Dominicains de  
Coublevie

## LES AMIS DU COUVENT DES DOMINICAINS

### Arts au couvent

**dimanche 6 septembre, de 9h à 18h, Couvent des dominicains**

L'association des Amis du Couvent des dominicains de Coublevie organise un rassemblement artistique le 6 septembre 2026 au Couvent. Peintres, sculpteurs, photographes amateurs ou professionnels sont invités à exprimer en direct ce que le couvent leur inspire.

Toutes les expressions et techniques sont possibles. Chaque réalisation fera l'objet d'un don à l'association. Les œuvres seront présentées lors d'une exposition à la journée du patrimoine le 20 septembre et mises en vente au profit de la rénovation du couvent. Cette journée proposera son marché de l'art. L'occasion d'acheter des œuvres originales à tous les prix.

**Vous souhaitez participer ? Inscrivez-vous auprès de l'association.**



**06 12 93 36 06 ou 07 68 86 33 60**  
**amis.couvent.coublevie@gmail.com**



Couvent des Dominicains  
Coublevie



## ACTION SOCIALE

**Café des aidants**

Lundi 1er juin puis jeudi 9 juillet, de 14h à 15h30 dans la salle des mariages, en mairie.

Vous accompagnez un proche malade, en situation de handicap ou dépendant du fait de l'âge ?

Ce rendez-vous autour d'un café est un temps convivial d'échange et d'information en accès libre.

Les thèmes des prochains cafés des aidants sont :



- Lundi 1er juin : **Continuer sa vie quand on est aidant**
- Jeudi 9 juillet : **café convivial : partageons nos recettes**

Pour tout renseignement, vous pouvez contacter votre conseillère sociale Vanessa Clément.

 **04 76 67 94 25**  
 **v.clement@coublevie.fr**

## INFOS PRATIQUES

**MÉDECINS :  
GARDE D'URGENCE LIBÉRALE**

Les médecins généralistes libéraux assurent pour Coublevie, une garde d'urgence libérale de 20h à 24h au Centre Hospitalier de Voiron à proximité des urgences. Le 15 est à composer dans tous les cas, 7 jours/7.

**INFIRMIERS**

La liste des infirmiers et infirmières de Coublevie est disponible sur [www.couplevie.fr](http://www.couplevie.fr) Vivre à Coublevie > Vie de Village > Professions médicales et paramédicales.

**RÉVÉLEZ LE/LA PHOTOGRAPHE  
QUI EST EN VOUS !**

Vous souhaitez partager vos meilleures photos dans votre Couble'Village ? N'hésitez pas à les partager en les envoyant à [communication@coublevie.fr](mailto:communication@coublevie.fr).

**PHARMACIES**

Trouver au quotidien une pharmacie de garde.  
 Téléphone : 0 825 74 20 30  
 Internet : [www.servigardes.fr](http://www.servigardes.fr)

**DENTISTES**

Les permanences sont disponibles sur le répondeur au 04.76.00.06.66

**SI VOUS AVEZ DES  
INFORMATIONS À FAIRE  
PARAÎTRE**

...dans le bulletin de la mairie,  
 merci d'envoyer les éléments à l'adresse :  
**[communication@coublevie.fr](mailto:communication@coublevie.fr)**  
 au plus tard le 15 de chaque mois.



**27**

**JUIN**

DE 14H À 01H

# **COUBLEVIE**

## **EN FÊTE**

**PARC DE LA MAIRIE**

**FÊTE DES ÉCOLES - GROUPES MUSICAUX ET FOLKLORIQUES**

**FOODTRUCKS - DESCENTE AUX LAMPIONS**

**FEU D'ARTIFICE - BAL POPULAIRE**

Pour tous renseignements 06 83 11 48 71 et sur [www.coublevie.fr](http://www.coublevie.fr)

